

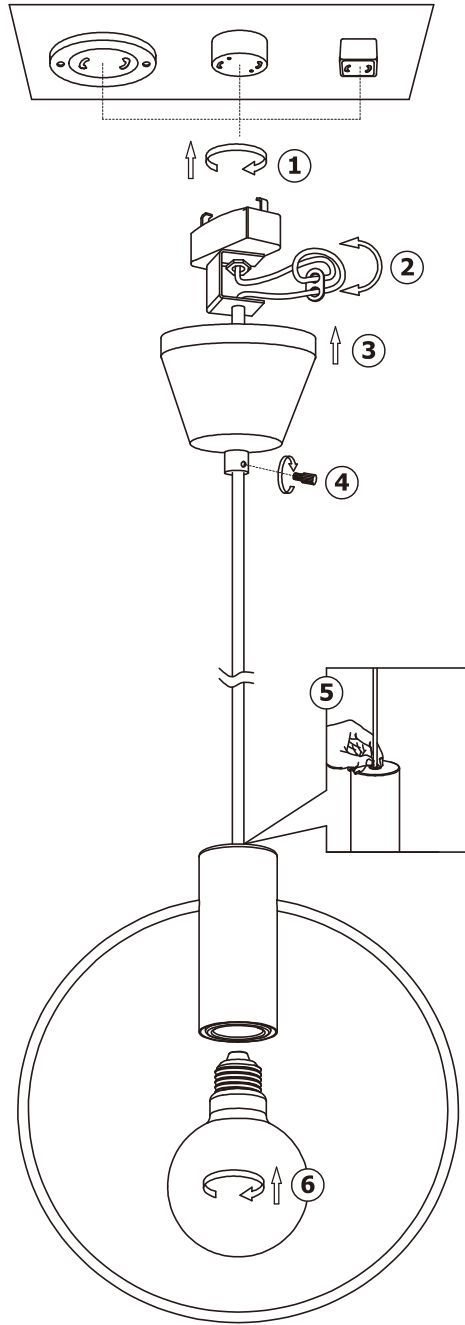
**A**

205936J

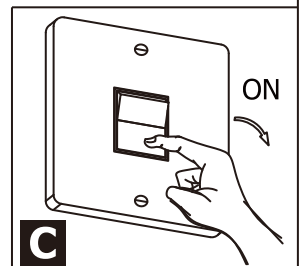


配線器具  
(付属していません)

**B**



- A** 電源を切ります。
- B** 製品を取り付けます。
- ① 引掛けシーリングキャップを、配線器具に取り付けます。
  - ② 電源コードの長さを調整して、本体の高さを調整します。
  - ③ キャンピーを天井まで持ち上げます。
  - ④ ネジをしっかりと締め付け、キャンピーを天井に固定します。
  - ⑤ ソケット天面のコードをしっかりと掴みます。
  - ⑥ LED電球(別売)を取り付けます。
- C** 電源を入れます。



**C**

■ 仕様

電源	消費電力	適用光源	口金	設置場所
AC100V 50/60Hz	最大15Wまで	LED電球のみ	E26	屋内