

1.3 m / 4.5 ft / 4.5 pi Pre-Lit Aspen Radiant Micro LED® Potted Tree ITM. / ART.28899

<和訳>

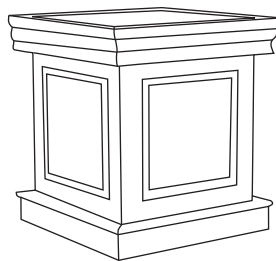
重要：こちらの説明書をよくお読みの上、大切に保管してください。

ツリーの組み立て方

本品には Simple Shape™ が使用されていますので、ツリーを数分で組み立てることができます。
素早く簡単に組み立てるには、以下の説明に沿って行ってください。

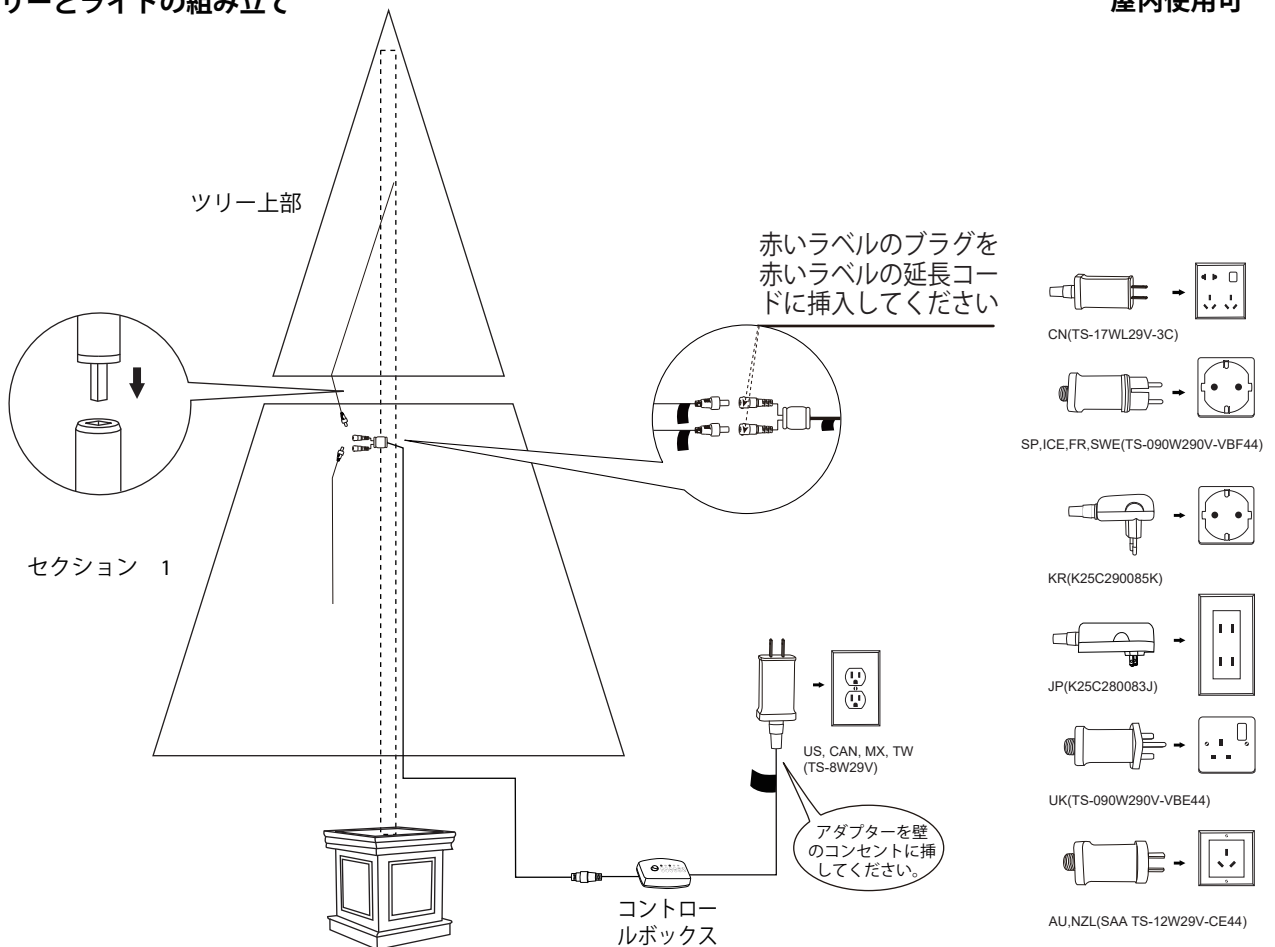
1. まずは壁のコンセントから近い適切な場所を選んでください。
2. 水平な場所でツリースタンドを組み立ててください (ツリースタンド)

ツリースタンド



図B ツリーとライトの組み立て

屋内使用可



3. 組み立てる前にすべてのセクションが揃っているか確認してください。
4. ツリーは下から上へと順に組み立てます（図B参照）。保護用キャップを外し、センターポールをツリースタンドに挿入してください。残りのセクションもツリー最上部まで同様に組み立ててください。コードが枝の蝶番に引っかかっていないことを確認してください。
5. アダプターを壁のコンセントに挿してください。（図B参照）ツリー全体にライトがつきます。
6. 本品はSimple Shape™テクノロジーの使用で、形成が必要ないのが特徴です。枝先をほんの少し上向きに撫で上げて形を整え（図C参照）、形成が必要な場合はツリーがふっくらするように枝と枝先の形を整えてあげてください。さあ、あなたのクリスマスツリーは完成しました。飾り付けの準備完了です。

図C

上から見た図



横から見た図



保管の仕方

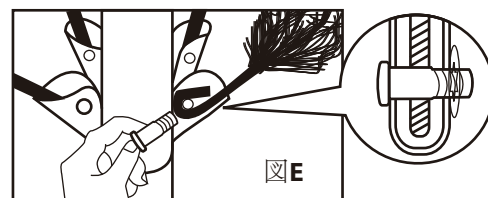
1. 電飾付ツリーは、先ずアダプターを壁のコンセントから抜いてから、ライトのアダプターを各ツリーセクションから外してください。次にオーナメントと飾りをすべて取り外します。
2. ツリーは上の部分から下に順に解体します。センターポールをまっすぐそつと下のセクションから抜き、全ての枝をツリーの支柱の方向に畳みます。
3. もしツリーポールが抜きづらい場合は、少量の潤滑剤を接続部分に塗って、上のポールを両方向に回してみたら、再度ポールを抜いてみてください。
4. すぐ下のツリーセクションも同じようにセンターポールをまっすぐそつと下のセクションから抜き、全ての枝をツリーの支柱方向に畳みます。一番下のセクションをツリースタンドから外すまで、同様に解体してください。
5. すべてのツリーセクションを丁寧に梱包箱に入れ、テープで箱を閉じてください。
6. 使用していない時は、直射日光を避け、涼しく乾燥した場所で保管してください。高温多湿にさらされるとツリーが損傷する恐れがあります。

困ったときのヒント

ツリーのライトが光らない/一部の電球が付かない、もしくは点滅している場合
すべての接続部が正しく接続されており、電源アダプターが壁のコンセントにしっかりと挿入されていることを確認してください。

蝶番ピンの緩み

1. 枝を枝受けに差し込んでください。
2. 新しい蝶番ピン(同梱)を穴に挿し、固定ワッシャー（同梱）を使って固定してください。（図E参照）



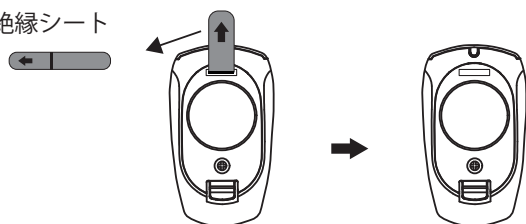
スペアパーツ

本品にはスペアの蝶番ピン、ワッシャー、が同梱されています。

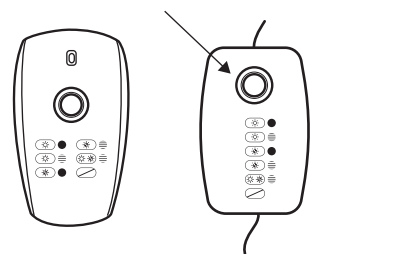
リモコンの使用法

1. リモコンの絶縁シートをぬいてください
2. 選択ボタンを押して数秒お待ちください。次の点灯パターンをお楽しみ頂けます。（「デュアルカラーライトコントローラーとリモコンの使い方」をご参照ください）

絶縁シート



点灯パターン選択ボタン



リモコン

ライトコントローラー

デュアルカラーライトコントローラーとリモコンの使い方

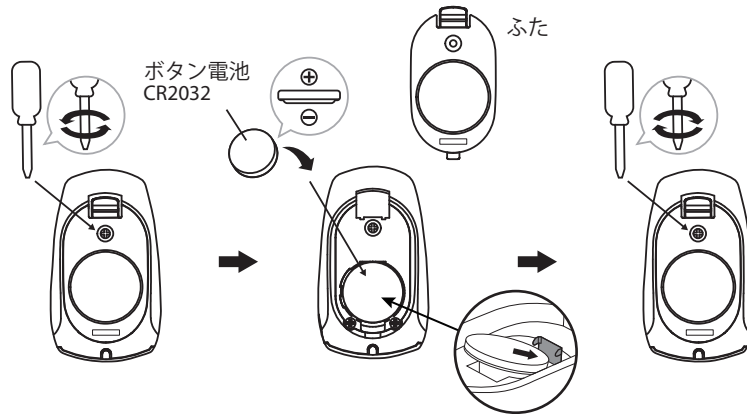
「デュアルライトコントローラー」の選択ボタンを押して、次の点灯パターンを選択してください。1. CLEAR STEADY 2. CLEAR FADING 3. MULTI-COLOR STEADY 4. MULTI-COLOR FADING 5. CLEAR/MULTI-COLOR FADING

315

MODEL/MODÈLE/MODELO :
PDT-005-3V
BATTERY/BATERIE/BATERÍA :
CR2032 3V
MADE IN CHINA/FABRIQUÉ EN
CHINE/HECHO EN CHINA

電池の交換

1. バッテリーカバーのネジをプラスドライバー（同梱されていません）で緩めてください。
2. 使用済みの電池を新しいCR2032ボタン電池（同梱されていません）と交換してください。電池の極性（+/-）が正しく挿入されているか確認してください。
3. バッテリーカバーのネジをしめて、しっかりカバーを閉じてください。

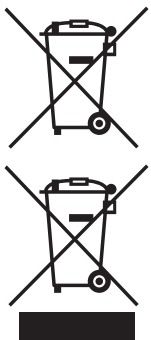


警告

1. 電源アダプターは本品に同梱のもののみを使用してください。本品以外のアダプターを使用すると、ライトの損傷や火災または感電を引き起こす恐れがあります。
2. 本品はボタン電池（CR2032）が含まれております。飲み込んでしまった場合、短時間で化学反応が起き、わずか2時間で重症または死に至る恐れがあります。至急医療機関を受診してください。
3. 小さな部品やバッテリーはお子様の手の届かないところに保管してください。
4. 万一お子様がボタン電池を飲み込んでしまった可能性があるようでしたら、至急医療機関を受診してください。
5. 電池蓋が外れやすくなっていないか確認してください。（例えばネジや他の締め具が正しく安全に閉められているか等確認）もし電池蓋が外れやすい場合は使用しないでください。
6. 使用済みのボタン電池は速やかにかつ安全に廃棄してください。誤飲の恐れがあり危険です。
7. 子供たちを誤飲等の事故から守る為に、ボタン電池の危険性を理解して周知させてください。
8. ライトは液体や湿気にさらさないでください。
9. 長期間ご使用にならない時、または消耗した場合は、電池をコントローラーから外しておいてください。
10. 使用済みの電池を廃棄する際は、お住まいの自治体の取り決めに従ってください。
11. 電池を挿入する前に、電池の接触部分を綺麗にしてください。
12. 火の中に電池を捨てないでください。電池の液漏れや破裂する恐れがあり危険です。
13. リモートコントローラーにはCR2032ボタン電池のみご使用ください。
14. この製品はリチウム電池を使用しています。リチウム電池はサイズが小さいため、お子様が誤飲する可能性があります。誤飲した場合は死に至る危険性があります。
15. 装飾目的のみとしてご使用いただけます。他の目的で使用しないでください。
16. 付属のコントローラー、リモートコントローラーは本製品のみで使用できます。



電池の廃棄方法



電池は危険な有害物質が含まれている恐れがあり、環境や健康に害を及ぼす危険があります。電池は有害性のごみです。お住まいの自治体の取り決めに従って廃棄してください。電池を正しく廃棄処分することにより、環境や健康に被害を及ぼす危険から守ることができます。リサイクルすることにより、自然資源の保全につながります。使用済み電池のリサイクルについては、お住まいの各自治体にご確認ください。

電化製品は、普通ごみとして処分しないでください。個別の収集施設をご利用ください。利用可能な収集システムに関する情報は、地方自治体にお問い合わせください。電化製品を埋め立て地やゴミ捨て場に捨てると、有害物質が地下水に漏れて食物連鎖に入り込み、健康や福祉に悪影響を与える可能性があります。

Polygroup 社はこの商品がRED 2014/53/EUに適合していることを証明します。

EU適合宣言書は下記アドレスから確認できます。

<https://www.polygroupstore.com/support/instruction-manuals>

外装箱は収納用に保管してください。梱包材を廃棄する際はリサイクルしてください。

Distributed by:
Costco Wholesale Corporation
P.O. Box 34535
Seattle, WA 98124-1535
USA
1-800-774-2678
www.costco.com

Costco Wholesale Iceland ehf.
Kauptún 3-7, 210 Gardabaer
Iceland
www.costco.is

Costco Wholesale Canada Ltd.*
415 W. Hunt Club Road
Ottawa, Ontario
K2E 1C5, Canada
1-800-463-3783
www.costco.ca
* faisant affaire au Québec sous
le nom les Entrepôts Costco

Costco France
1 avenue de Bréhat
91140 Villebon-sur-Yvette
France
01 80 45 01 10
www.costco.fr

Importado por:
Importadora Primex S.A. de C.V.
Blvd. Magnocentro No. 4
San Fernando La Herradura
Huixquilucan, Estado de México
C.P. 52765
RFC: IPR-930907-S70
(55)-5246-5500
www.costco.com.mx

Costco Wholesale Japan Ltd.
2 Kakuchi, 2 Gaiku, Kaneda-Nishi
361 Urikura, Kisarazu shi
Chiba, 292-0007 Japan
0570-200-800
www.costco.co.jp

Costco Wholesale Australia Pty Ltd
17-21 Parramatta Road
Lidcombe NSW 2141
Australia
www.costco.com.au

Costco Wholesale Korea, Ltd.
40, Iljik-ro
Gwangmyeong-si
Gyeonggi-do, 14347, Korea
1899-9900
www.costco.co.kr

Costco Wholesale UK Ltd /
Costco Online UK Ltd
Hartspring Lane
Watford, Herts
WD25 8JS
United Kingdom
01923 213113
www.costco.co.uk

Costco Wholesale New Zealand Limited
2 Gunton Drive
Westgate
Auckland 0814
New Zealand
www.costco.co.nz

Costco Wholesale Spain S.L.U.
Polígono Empresarial Los Gavilanes
C/ Agustín de Betancourt, 17
28906 Getafe (Madrid) España
NIF: B86509460
900 111 155
www.costco.es

Costco (China) Investment Co., Ltd.
Room 1003, Block 2, 2388 Xiupu Road,
Pudong New Area, Shanghai
China 201315
+86-21-6257-7065

Costco Wholesale Sweden AB
Box 614
114 11 Stockholm
Sweden
www.costco.se

中国製